



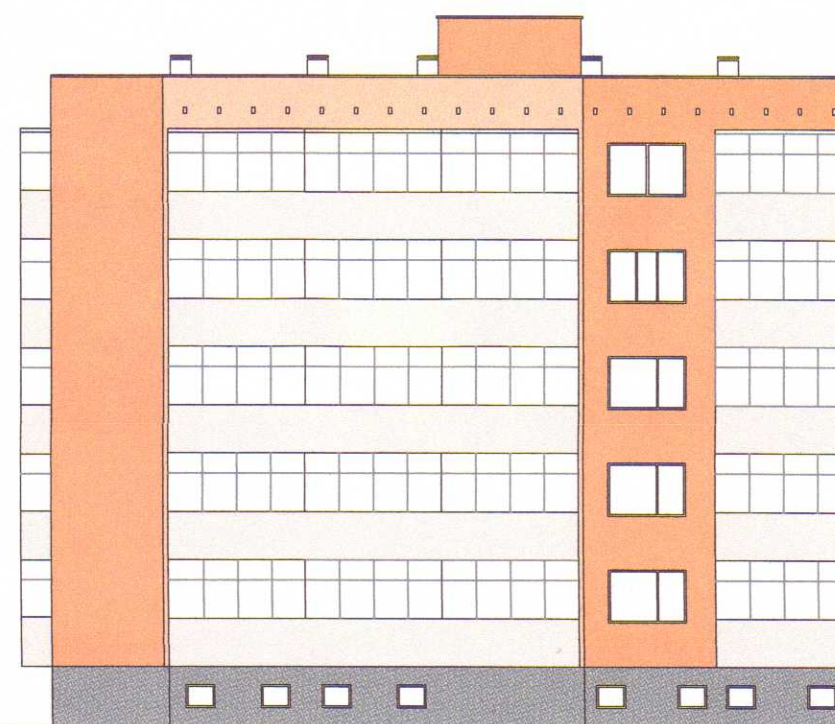
ФАСАДА ЗАПАД М 1:200

ЛЕГЕНДА:

	<p>МАЗИЛКА MARSEL PRO ДРАСКАНА СТРУКТУРА ЗЪРНОМЕТРИЯ 1,5 ЦВЯТ 005</p>
	<p>МАЗИЛКА MARSEL PROДРАСКАНА СТРУКТУРА ЗЪРНОМЕТРИЯ 1,5 ЦВЯТ 006</p>
	<p>МАЗИЛКА MARSEL PROДРАСКАНА СТРУКТУРА ЗЪРНОМЕТРИЯ 1,5 ЦВЯТ 009</p>
	<p>МАЗИЛКА MARSEL PROДРАСКАНА СТРУКТУРА ЗЪРНОМЕТРИЯ 1,5 ЦВЯТ 042</p>

ЗАБЕЛЕЖКИ:

1. PVC дограмата - пет камерна бяла, стъклопакет - външно стъкло-"К", вътрешно - бяло!
2. Всички обшивки и поли се изпълняват с поцинкована ламарина
3. Дебелината на фасадните и покривни изолации - подробно описана в обеснителната записка



ФАСАДА ЮГ М 1:200

" АСГОРА " ЕООД			
гр. София, бул. "Ситняково" №39А, ет.7, ап.4			
<small>ПЪЛНА ПРОЕКТАНТСКА ПРАВОСПОСОБНОСТ</small>	ВЪЗЛОЖИТЕЛ		
	ОБЩИНА ТРЯВНА		
арх. ЛЮБОМИР А. ГОРЧЕВ	ВОДЕЩ ПРОЕКТАНТ		
Per. № 00501	Арх. ЛЮБОМИР ГОРЧЕВ		
дата: 2016	подпис: 		
	Арх. МАРИО МЕШКОВ		
ОБЕКТ		МНОГОФАМИЛНА ЖИЛИЩНА СГРАДА	
		ГР. ТРЯВНА, УЛ. „ПАТРИАРХ ЕВТИМИЙ“ № 93	
ЧЕРТЕЖ		ФАСАДА ЮГ ФАСАДА ЗАПАД	
ФАЗА	ДАТА	2016	МАЩАБ
ИДЕЕН ПРОЕКТ	ЧАСТ	АРХИТЕКТУРА	1:200
		ЧЕРТЕЖ	2 / 2