







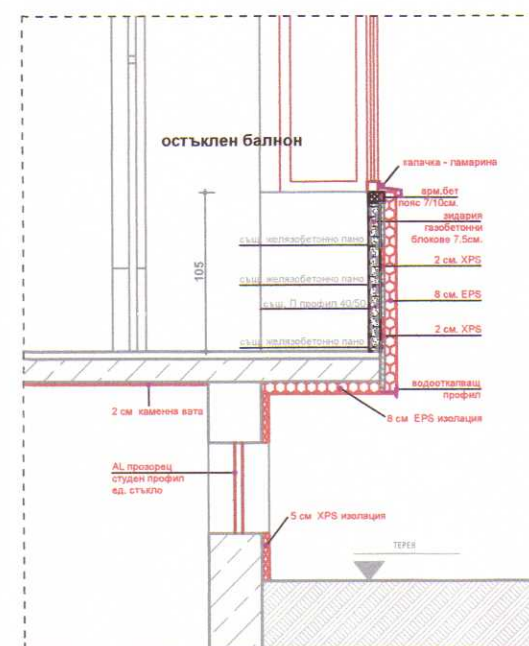
ФАСАДА ИЗТОК М 1:200

ЛЕГЕНДА:

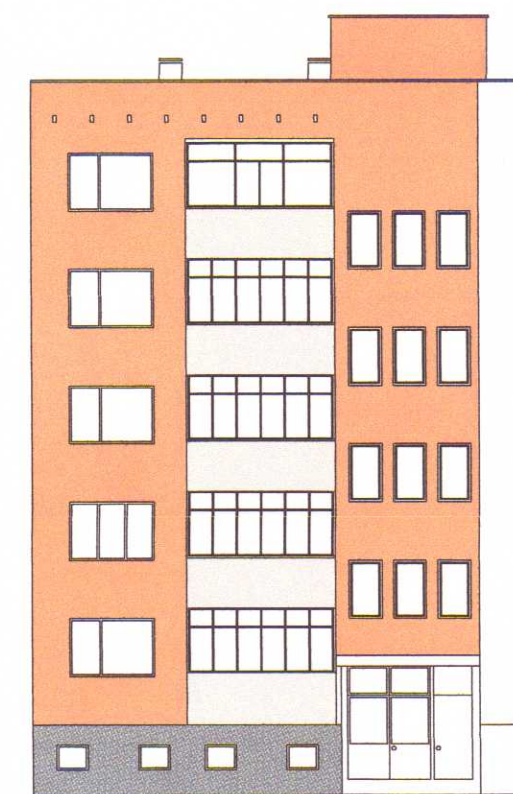
-  МАЗИЛКА MARSEL PRO  
ДРАСКАНА СТРУКТУРА ЗЪРНОМЕТРИЯ 1,5  
ЦВЯТ 005
-  МАЗИЛКА MARSEL PROДРАСКАНА  
СТРУКТУРА ЗЪРНОМЕТРИЯ 1,5  
ЦВЯТ 006
-  МАЗИЛКА MARSEL PROДРАСКАНА  
СТРУКТУРА ЗЪРНОМЕТРИЯ 1,5  
ЦВЯТ 009
-  МАЗИЛКА MARSEL PROДРАСКАНА  
СТРУКТУРА ЗЪРНОМЕТРИЯ 1,5  
ЦВЯТ 042

ЗАБЕЛЕЖКИ:

1. PVC дограмата - пет камерна бяла, стъклопакет - външно стъкло-"К", вътрешно - бяло!
2. Всички обшивки и поли се изпълняват с поцинкована ламарина
3. Дебелината на фасадните и покривни изоляции - подробно описана в обеснителната записка



ДЕТАЙЛ ОСТЪКЛЕН БАЛКОН М 1:50



ФАСАДА СЕВЕР М 1:200

<b>" АСГОРА " ЕООД</b>			
гр. София, бул. "Ситняково" №39А, ет.7, ап.4			
ПЪЛНА ПРОЕКТАНТСКА ПРАВОСПОСОБНОСТ		<b>ВЪЗЛОЖИТЕЛ</b>	
		ОБЩИНА ТРЯВНА	
арх. ЛЮБОМИР А. ГОРЧЕВ		<b>ВОДЕЩ ПРОЕКТАНТ</b>	
Per. №: 00501		Арх. ЛЮБОМИР ГОРЧЕВ	
дата 2016		подпис <i>Л.Горчев</i>	
2016		Арх. МАРИО МЕШКОВ	
<b>ОБЕКТ</b>		МНОГОФАМИЛНА ЖИЛИЩНА СГРАДА	
ГР. ТРЯВНА, УЛ. „ПАТРИАРХ ЕВТИМИЙ“ № 93		<b>ФАСАДА СЕВЕР</b>	
<b>ЧЕРТЕЖ</b>		ДЕТАЙЛ ОСТЪКЛЕН БАЛКОН; ФАСАДА ИЗТОК	
ФАЗА	ДАТА	2016	МАЩАБ
ИДЕЕН ПРОЕКТ	ЧАСТ	АРХИТЕКТУРА	1:200
			<b>ЧЕРТЕЖ</b>
			1 / 2